

Série ProMA

Terminal de controle de acesso resistente à água, com design robusto e ampla variedade de opções de autenticação.

Compatível com

 **ZKBio CVSecurity**



ProMA é um terminal autônomo de controle de acesso multi-biométrico de alta qualidade, projetado com uma carcaça de liga de alumínio ultra resistente.

A série ProMA aprimora seu nível de proteção para atingir os padrões à prova d'água e à prova de poeira (IP66) e à prova de vandalismo (IK07). Existem três modelos da série ProMA, que possuem combinações de autenticação diferentes, reconhecimento facial, reconhecimento de impressão digital e reconhecimento multi-tecnológico RFID, chamados de ProMA-QR (Rosto+Código QR+RFID), ProMA-RF (Rosto+RFID) e ProMA (Rosto+Impressão Digital+RFID). Além disso, o reconhecimento de palma sem contato mais recente também está disponível nesse terminal como um recurso opcional.

Apesar de seu tamanho compacto, a capacidade de templates de autenticação desses terminais é excepcional na indústria, suportando até 10.000 impressões digitais / 30.000 rostos / 5.000 palmas / 50.000 RFID. Além disso, a velocidade de autenticação desses terminais é impressionante, com velocidade de reconhecimento facial de menos de 0,3 segundos por rosto, reconhecimento de palma sem contato realizado em 0,35 segundos por mão e reconhecimento RFID concluído em 0,2 segundos, todas essas características incríveis os tornam uma escolha perfeita para a maioria das aplicações.

A série suporta o protocolo de comunicação ZKTeco PUSH e integra totalmente com o ZKBio CVSecurity e a mais recente tecnologia biométrica híbrida.

Características

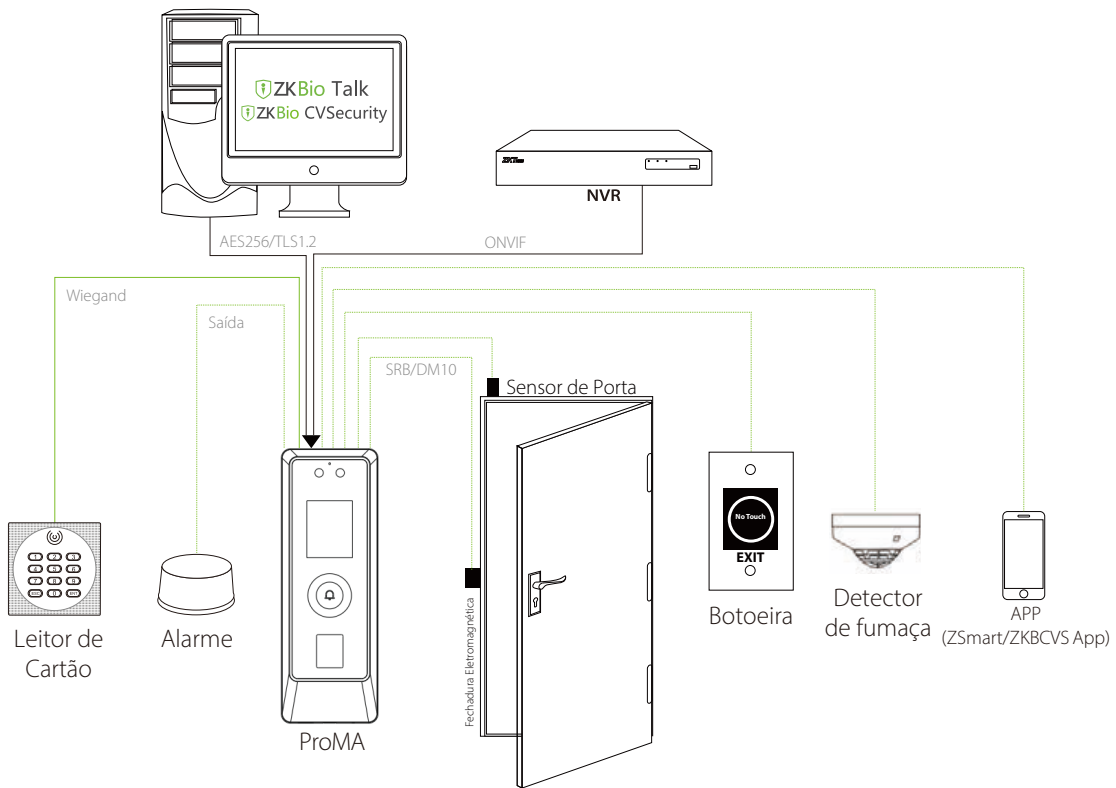
- Caixa de fundição de liga de alumínio de alta resistência com estrutura antivandalismo IK07, resistente à água e poeira com classificação IP66.
- Temperatura de operação de -26°C a 55°C, temperatura de armazenamento de -30°C a 65°C, adequada para ambientes extremos.
- Ampla variedade de métodos de autenticação, suporta reconhecimento facial/impressão digital/palma/código QR embaralhado/cartão RFID.
- Suporta até 30.000 faces/10.000 impressões digitais/5.000 palmas (opcional)/50.000 cartões RFID/500.000 registros. Suporta alimentação por Ethernet IEEE 802.3af/at (externa).

- Suporta vários módulos RFID e mais de 100 tipos de cartões (incluindo ID/IC/Legic/Desfire EV1/EV2/HID Prox./HID iClass/etc.).
- Suporta código QR embaralhado como credencial móvel de alta segurança via aplicativo ZKBio CVSecurity.
- Interfone de vídeo HD via aplicativo móvel ZSmart e aplicativo para PC ZKBioTalk e protocolo SIP.
- Compatível com ONVIF (compatível com os perfis S, T, G, C, Q e A) para integração com NVR/VMS de terceiros, atuando como uma câmera de vigilância.
- Servidor web incorporado para configuração do sistema.
- Total conformidade com ZKCSBL (Linha de Base de Segurança Cibernética da ZKTeco), um padrão para fornecer proteção avançada.
- Compatível com a plataforma de segurança tudo-em-um da ZKTeco, ZKBio CVSecurity.

Especificações (🟢: Recurso Exclusivo Green Label)

Tela	Tela LCD TFT colorida de 2"
Capacidade de Usuários	30.000 (50.000 opcional - Somente ProMA-QR e ProMA-RF)
Capacidade Facial 🟢	30.000 (50.000 opcional - Somente ProMA-QR e ProMA-RF)
Capacidade de Palmas 🟢	5.000 (Opcional)
Capacidade de Impressões digitais	10.000 (Somente ProMA)
Capacidade de QRCode	100.000 (Somente ProMA-QR)
Capacidade de Cartões	100.000 (Somente ProMA-RF)
Transações	500.000
Índice de Proteção 🟢	IP66 e IK07
Funções Padrão	🟢 Função de servidor web integrado, Níveis de acesso / Grupos / Feriados, DST / Programação de sirene / ID de usuário de 14 dígitos, Modo de ameaça / Alarme de switch de violação, Anti-passback, Consulta de registro.
Funções Especiais	🟢 IP66 (à prova d'água e poeira), 🟢 IK07 (à prova de vandalismo), Reconhecimento facial de alta velocidade de 0,3s, 🟢 Totalmente compatível com ZKCSBL (Linha de Base de Segurança Cibernética da ZKTeco), 🟢 Intercomunicador de vídeo, 🟢 ONVIF (compatível com os perfis S, T, G, C, Q e A).
Funções Opcionais	🟢 PoE IEEE 802.3af / at (externo), Proxy HID / módulo de cartão iClass / multitech, 🟢 Reconhecimento de QRCode Dinâmico (suporta: PDF417, Data Matrix, MicroPDF417, Aztec, disponível apenas no ProMA-QR).
Hardware	Processador Quad Core de 1,0 GHz, Memória 1G RAM / 8G Flash, Sensor de impressão digital Z-ID (disponível apenas no modelo ProMA), Sensor de código QR (disponível apenas no modelo ProMA-QR), Monitor TFT colorido de 2,0 polegadas, Voz de alta fidelidade e indicador, Alarme de interruptor de violação.
Comunicação	1 * TCP/IP (canal de comunicação seguro de ponta a ponta TLS1.2 AES-256), 1 * Entrada/saída Wiegand, 1 * RS485 padrão / OSDP V2.1.7 em RS485 (canal seguro OSDP V2.1.7 AES-128).
Interface de Controle de Acesso	1 * Saída de Relé de Fechadura, 1 * Saída de Alarme / Entrada Auxiliar, 1 * Botão de Saída / Sensor de Porta, 1 * Saída de Campanha.
Compatibilidade	Caixa de Relé de Segurança: DM10, Leitor auxiliar Wiegand / OSDP / RS485 / RS232 com FP / RFID / QRCode, 🟢 Software: ZKBio CVSecurity / ZKBioTalk, 🟢 Aplicativo Móvel: ZSmart, 🟢 Protocolo SIP: VT07-B01.
Alimentação	Tensão de operação: 12V DC, Consumo de corrente: < 550mA
Temperatura operacional 🟢	26 °C a 55 °C
Umidade operacional	≤93%
Temperatura de armazenamento 🟢	-30 °C a 65 °C
Umidade de armazenamento	≤93
Algoritmos biométricos	Algoritmos ZKFace v3.9, ZKFinger v10.0 e ZKPalmVein12.0
Dimensões (L x A x P)	68,7 x 194,7 x 28,3
Precisão de reconhecimento	99.75%
Módulo RFID	ID: EM05, IC: IC08, ID e IC: B133, ID, IC e HID Prox / HID iClass: MTR30 BLE / NFC (em breve).

Configuração



Dimensões (mm):

